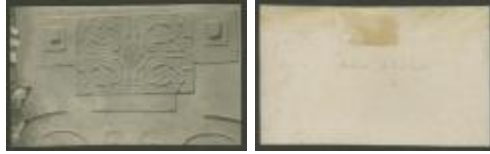


Estela del rayo



Identificación

CÓDIGO DE REFERENCIA:

PE-AAP-XEI-5-127

TÍTULO:

Estela del rayo

SERIE:

Fotografías

VOLUMEN Y SOPORTE:

1 fotografía

TECNICAS:

Impresión en gelatina de plata sobre papel

DIMENSIÓN:

7,8 x 12,9 cm.

NIVEL DE DESCRIPCIÓN:

Unidad documental simple

Contexto

HISTORIA ARCHIVÍSTICA:

Donación de Elba de Izcue Jordán. Ingresó al Museo de Arte de Lima en mayo del 2014

Contenido y estructura

ALCANCE Y CONTENIDO:

Detalle superior de monolito "Estela del rayo".

Condiciones de acceso y uso

CARACTERÍSTICAS FÍSICAS Y REQUISITOS TÉCNICOS:

B.

INSTRUMENTOS DE DESCRIPCIÓN:

Inventario preliminar de donación

Documentación asociada

EXISTENCIA Y LOCALIZACIÓN DE LOS DOCUMENTOS ORIGINALES:

Notas

NOTA:

Control de descripción

Punto de acceso

TIPOLOGIA:

Reseña

PUNTOS DE ACCESO POR MATERIA:

Cédula de cesantía

PUNTOS DE ACCESO POR LUGAR:

Puno, Perú