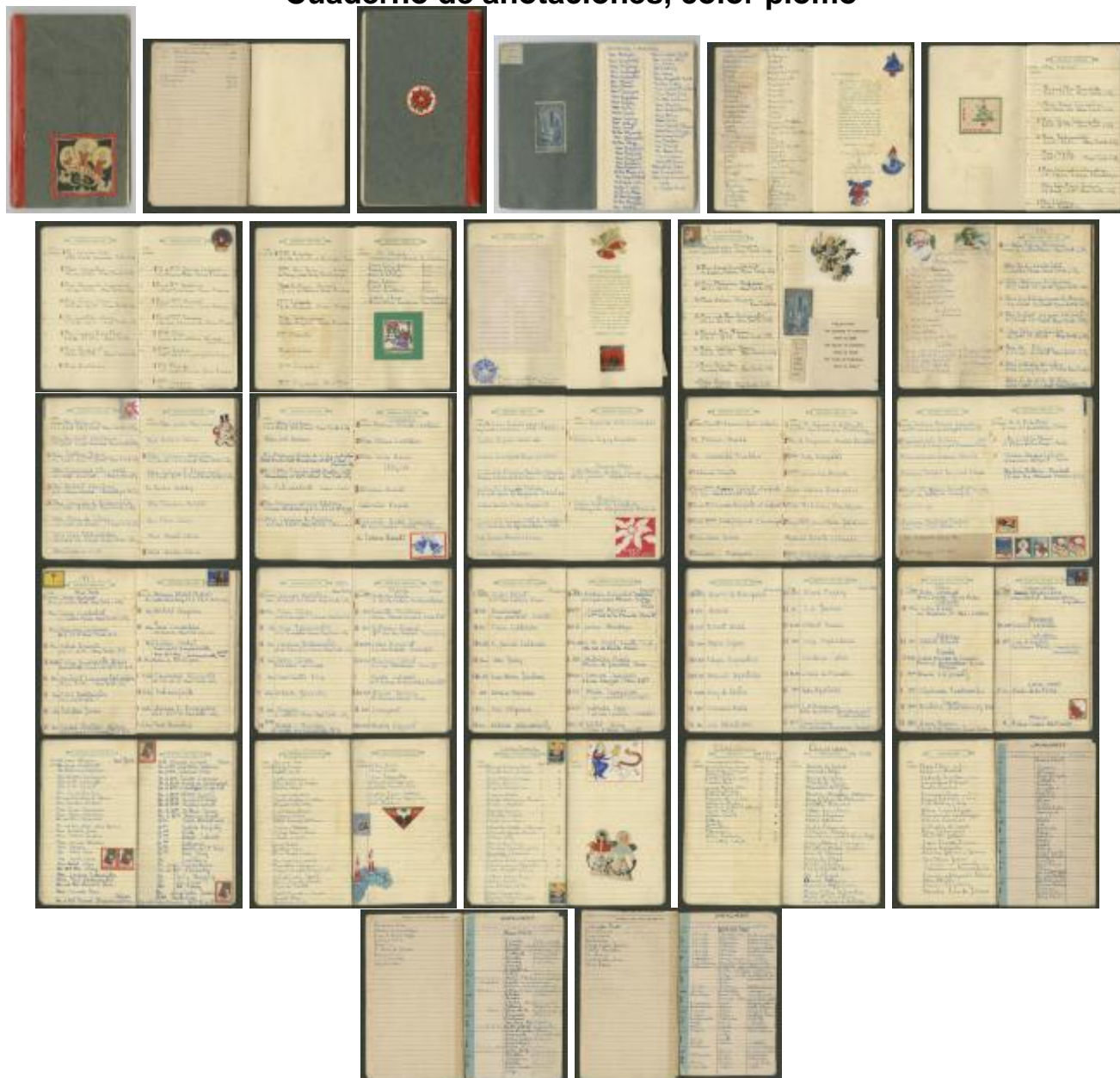


Cuaderno de anotaciones, color plomo



Identificación

CÓDIGO DE REFERENCIA:

PE-AAP-XEI-7-10

TÍTULO:

Cuaderno de anotaciones, color plomo

SERIE:

Documentación personal

FECHAS:

1932-1949

VOLUMEN Y SOPORTE:

27 hojas

TECNICAS:

Tinta sobre papel

DIMENSIÓN:

20 x 11,8 cm.

NIVEL DE DESCRIPCIÓN:

Unidad documental simple

Contexto

HISTORIA ARCHIVÍSTICA:

Donación de Elba de Izcue Jordán. Ingresó al Museo de Arte de Lima en mayo del 2014

Contenido y estructura

ALCANCE Y CONTENIDO:

Cuadernos de anotaciones "My Christmas List". Listas de tarjetas de navidad y lista de regalos de navidad enviados a familiares y amigos en Nueva York, Italia, Argentina, México y Perú desde 1932 hasta 1949. Incluye las direcciones de los mismos (Anne Morgan (New York) Rafael Larco Hoyle, Elvira García y García, Javier Izcue (mandilitos), Nena Izcue (cenicero de plata), etc.).

Condiciones de acceso y uso

LENGUA, ESCRITURA DE LOS DOCUMENTOS:

Español

CARACTERÍSTICAS FÍSICAS Y REQUISITOS TÉCNICOS:

B.

INSTRUMENTOS DE DESCRIPCIÓN:

Inventario preliminar de donación



Documentación asociada

EXISTENCIA Y LOCALIZACIÓN DE LOS DOCUMENTOS ORIGINALES:

Notas

NOTA:

Control de descripción

Punto de acceso

PUNTOS DE ACCESO POR MATERIA:

Portada

PUNTOS DE ACCESO POR LUGAR:

Lima, Perú / Nueva York, Estados Unidos de América / París, Francia

PUNTOS DE ACCESO POR AUTORIDAD:

Izcue, Elena (Lima, 1889-1970)